

期貨帳戶操作指南



越秀期貨有限公司 (證監會編號: AEJ732)

香港灣仔駱克道 188 號兆安中心 10 樓 1003 - 1005 室

電話 : (852) 3925 9938 傳真: (852) 3583 1689

Website: www.yxsh.hk

目錄

一. 出入金操作指引.....	2
存款指引.....	3
提款指引.....	3
二. 交易指引.....	5
交易系統介紹.....	5
三. 網上系統雙重認證使用指引.....	7
1. 越秀易盛(極星)9.3 交易系統雙重認證.....	7
2. 越秀易星交易系統雙重認證.....	8
四. 期貨相關品種收費.....	9
其他額外交易收費.....	12
五. 期貨合約細則及其他相關資源.....	13
六. 聯系我們.....	14
七. 免責聲明.....	15

一. 出入金操作指引

越秀期貨客戶交易保證金專用帳號資訊：

銀行名	香港上海滙豐銀行有限公司	BANK	The Hongkong and Shanghai Banking Corporation Limited
帳戶名	越秀期貨有限公司	NAME	Yue Xiu Futures Company Limited
帳號	848-112108-838 (USD)	A/C	848-112108-838 (USD)
	848-711784-838 (HKD)		848-711784-838 (HKD)
	848-711784-838 (CNY)		848-711784-838 (CNY)
地址	熙華大廈分行	Address	Hay Wah Building Branch
	香港灣仔軒尼詩道 71-85 熙華大廈		Hay Wah Building, 71-85 Hennessy Road, Wan Chai, Hong Kong
SWIFT	HSBC HKHHHKH	SWIFT	HSBC HKHHHKH

銀行名	華僑永亨銀行有限公司	BANK	OCBC Wing Hang Bank Limited
帳戶名	越秀期貨有限公司	NAME	Yue Xiu Futures Company Limited
帳號	035-802-353217-002(HKD)	A/C	035-802-353217-002(HKD)
	035-802-809533-060(CNY)		035-802-809533-060(CNY)
地址	皇后大道中 161 號	Address	161 Queen's Road Central
SWIFT	WIHBKHHHXXX	SWIFT	WIHBKHHHXXX

銀行名	中國銀行 (香港) 有限公司	BANK	Bank of China (Hong Kong) Limited
帳戶名	越秀期貨有限公司	NAME	Yue Xiu Futures Company Limited
帳號	(美元) 012-884-0-801307-0	A/C	(USD) 012-884-0-801307-0
	(港幣) 012-884-0-008328-0		(HKD) 012-884-0-008328-0
	(人民幣) 012-884-0-600754-1		(CNY) 012-884-0-600754-1
地址	香港花園道一號	Address	1 Garden Road, Hong Kong
SWIFT	BKCHHKHHXXX	SWIFT	BKCHHKHHXXX

存款指引

1. 客戶可以通過網上銀行、電話銀行、銀行櫃檯等方式將資金從合同約定的同名銀行帳戶轉入越秀期貨的客戶交易保證金專用戶。
2. 完成轉款後，客戶需將銀行底單或網上銀行的轉帳記錄通過傳真(852-35831689)或電郵 futures.cs@yxsh.hk 傳給我們，以便我司之營運部門作審核確認，確保閣下之款項能準確快捷地獲得處理。
3. 確認資金到賬後，資金將會上傳到客戶之交易帳戶內。
4. 客戶可於轉帳日的下一個工作日收到日結單，請核對該存款指示是否正確。
5. 當天下午四時前收到之款項及存款通知將即日處理，所有下午四時後收到之滙款及存款通知，將順延至下一工作天處理。
6. 存款人須為客戶本人；越秀期貨有限公司保留權利拒絕接受並退回客戶之第三者存款指示，客戶亦須承擔因此而產生的任何手續費及損失。
7. 客戶若通過國內銀行入金，可能需要進行購匯，其購匯限額，將參照國家外匯管理相關規定。
8. 資金劃轉的費用
 - I. 資金兩地劃轉所產生之銀行費用，需由客戶自行承擔，具體費用因銀行而異。以客戶在國內銀行匯款為例，若客戶進行海外匯款，手續費為匯款金額的 0.10%，最低收取約 20-50 元人民幣，最高收取約 300 元人民幣，另加約 100 元人民幣電訊費，實際費用以銀行收取的為準。
 - II. 若從國內銀行匯款至香港收款銀行，當中可能通過仲介銀行，將產生約 150 元人民幣費用，具體費用請諮詢國內匯款銀行。
9. 到賬時間
 - I. 如為香港本地同行劃轉，款項將於當日到賬。
 - II. 如當天銀行確認款項當天已存入，在一般情況下可於當日存入客戶的期貨賬戶。
 - III. 所有支票存款於前一天下午四時前之入金將會在第二個工作日下午四時後，待銀行確認支票清算無誤後，方可為客戶入賬。(有關我司所登記的同行帳戶除外)
 - IV. 內地或海外電匯，一般需時一至四個工作日（以銀行公佈為準）。
 - V. 所有下午四時後收到之滙款及存款通知，將順延至下一工作天處理。

提款指引

1. 客戶首先向越秀期貨遞交《客戶提款指示》並簽字確認（公司戶需加蓋公司印章），該文件可以在公司網站首頁——下載中心——表格下載中獲取（網址 <http://www.yxsh.hk/main/kjtd/xzzx/qhbgxz/index.shtml>）
2. 客戶將填寫完畢的《客戶提款指示》，通過傳真(852-35831689)或電子郵件(futures.cs@yxsh.hk)傳送到越秀期貨客服部門。
3. 每一個工作天出金申請截止時間為中午 11:00，任何截止時間後收到的出金申請將於下一個工作天辦理。
4. 客戶亦可選擇致電越秀期貨客服熱線(852-3925 9938)申請辦理出金。
5. 待公司內部核實客戶身份，銀行帳號及計算可提取資金等資料後，會馬上通知客戶可辦理出金。
6. 財務部將根據客戶要求，通過網上轉帳或銀行櫃檯等方式辦理出金，收款人姓名與銀行帳號必須與開戶書上登記的銀行帳戶一致。
7. 客戶可于出金日的下一個工作日收到日結單，請核對該出金指示是否正確。
8. 客戶之出金，將以“越秀期貨有限公司”公司名義劃出。
9. 兌匯風險：若匯款到中國內地銀行或海外銀行，客戶可能產生匯率兌換損失，款項有可能被拒收或退回，客戶應該按個人需要，向收款銀行事先確認是否可接收由境外越秀期貨有限公司匯出的款項，避免發生退款情況。

10. 出金所產生之任何費用由客戶承擔，有關費用將從提取之款項內扣除，有關出金方式及費用如下：

出金方式	收費
支票 (只適用於收款銀行為香港本地銀行)	免手續費
香港本地跨行轉賬/CHATS (只適用於收款銀行為香港本地銀行)	銀行按每筆款項收取費用大約 HK\$150
匯款/電匯 (適用於收款銀行為中國內地或海外銀行)	銀行按每筆款項收取費用大約 HK\$200-350

溫馨提示

1. 出金辦理時間為每個工作日中午 11:00 之前。逾時出金指示將於次個工作日執行。唯本我司不保證當天完成出金。
2. 香港銀行跨行間的轉款需要較長的時間，一般在一個工作日完成，特殊情況需要兩個工作日，且會收取跨行手續費。

二.交易指引

交易方式

1. 24小時網上交易

客戶可使用越秀期貨提供的網路交易系統：易盛交易軟體的開通請聯繫我司客服)。自行落盤及查閱相關交易紀錄。當開戶完成後，客戶須要先到公司網站首頁一下載中心—交易軟體下載中獲取（網址：<http://www.yxsh.hk/main/kjtd/xzxx/qhjyxx/index.shtml>）客戶交易密碼發送至開戶時已登記之電子郵件。

交易系統介紹

易盛 (支援外國及香港期貨市場)

易盛極星智慧化平台是易盛公司憑藉多年專業的金融市場 IT 研發經驗，集合廣大投資者的使用者體驗，是一款集行情、交易、程式化為一體的綜合性終端平臺，全面覆蓋內外盤交易、行情分析和程式化等功能。具有靈活佈局的介面，強大的技術分析功能和多樣化的下單方式等特點，方便客戶定制專屬自己的交易系統。



易盛硬件要求

項目	版本或規格
處理器	1.5GHz 或 同等級產品
硬碟	150Mb 硬碟空間
隨機記憶體	1 GB
作業系統	Windows XP SP3 或以上版本
Internet Explorer 版本	5.5 或以上
解析度	1024*768 或以上

易星手機版應用 (支援外國及香港期貨市場)



高端行情數據源：易星提供的內盤期貨數據直接來源於交易系統網關，是真正意義的第一手行情。同時，易盛還提供國內交易所的深度行情，為用戶進行技術分析提供堅實基礎。

友好的工作界面：友好簡潔的工作界面，用戶操作方便快捷；主菜單界面分類清晰，用戶可以快速找到相關設置；安裝包體積小，不佔用戶過多的手機內存；皮膚可切換夜間模式，降低亮度保護您的眼睛。



項目	版本或規格
蘋果手機的用戶	需要 iOS 版本 10.1 及以上
安卓手機的用戶	需要安卓版本 5.0 及以上

軟體名稱	下載鏈結
越秀期貨易盛 9.3 交易系統	點擊下載
易盛 易星手機應用手冊 v2.2	中文版 英文版
易盛介面簡易操作指南	點擊下載
首次使用易盛模擬交易軟體教程	點擊下載
易盛極星智慧化平台使用手冊	點擊下載

2. 直接致電越秀期貨 24 小時交易台

客戶可直接致電交易台查詢價格或交易狀況，更可直接向交易員落盤、改盤、取消等等。

地區	交易專線一	交易專線二
香港客戶	+ 852 39259931	+ 852 39259932
國內客戶	+ 86 15012500537	+ 86 15012500538

三.網上系統雙重認證使用指引

1. 越秀易盛(极星)9.3 交易系統雙重認證



1. 第一重認證 (目前認證程序)

打開越秀易盛 (极星) 交易系統, 輸入客戶現有帳戶號碼和密碼。



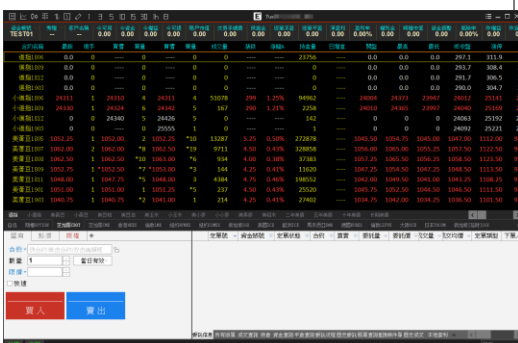
2. 第二重認證 (新增認證程序)

客戶的登記手機號碼將接收到由越秀期貨有限公司發出的短信(SMS), 雙重認證碼為6位數字。



3. 第二重認證 (輸入認證碼)

客戶於越秀易盛(极星)系統輸入手機短信(SMS)內的6位數字雙重認證碼, 並按確認。



4. 第二重認證完成, 登入成功!

2. 越秀易星交易系統雙重認證

	<p>1. 第一重認證（目前認證程序）</p> <p>打開手機內易星手機應用後到，選擇“交易帳號”，再點擊“綁定資金帳戶”</p>
	<p>2. 第一重認證（目前認證程序）</p> <p>當選擇輸入客戶現有帳戶號碼和密碼。</p>
	<p>3. 第二重認證（新增認證程序）</p> <p>客戶的登記手機號碼將接收到由越秀期貨有限公司發出的短信(SMS)，雙重認證碼為6位數字。</p>
	<p>4. 第二重認證（輸入認證碼）</p> <p>客戶於易星手機應用 輸入手機短信(SMS)內的6位數字雙重認證碼，並按確認。</p>
	<p>5. 第二重認證完成，登入成功！</p>

四.期貨相關品種收費

序號	交易所	產品	產品代碼	標準佣金 (單邊)	幣種
1	CME	玉米 C (Corn)	ZC	20	USD
2	CME	黃豆油 BO (Soybean Oil)	ZL	20	USD
3	CME	豆粉 SM (Soybean Meal)	ZM	20	USD
4	CME	燕麥 O (Oats)	ZO	20	USD
5	CME	糙米 RR (Rough Rice)	ZR	20	USD
6	CME	黃豆 S (Soybeans)	ZS	20	USD
7	CME	小麥 W (Wheat)	ZW	20	USD
8	CME	小型玉米 YC (Mini Corn)	XC	14	USD
9	CME	小型大豆 YK (Mini Soybeans)	XK	14	USD
10	CME	小型小麥 YW (Mini Wheat)	XW	14	USD
11	CME	小型杜瓊斯工業平均指數 YM (Mini Dow Jones Index)	YM	20	USD
12	CME	30 年美國國庫債券 (30- years U.S. Treasury Notes)	ZB	20	USD
13	CME	5 年美國國庫債券 FV (5- years U.S. Treasury Notes)	ZF	20	USD
14	CME	10 年美國國庫債券 TY (10- years U.S. Treasury Notes)	ZN	20	USD
15	CME	2 年美國國庫債券 TU (2- years U.S. Treasury Notes)	ZT	20	USD
16	CME	飼牛 FC (Feeder Cattle)	GF	20	USD
17	CME	瘦豬 LN (Lean Hogs)	HE	20	USD
18	CME	木材 LB (Random Length Lumber)	LBS	20	USD
19	CME	活牛 LC (Live Cattle)	LE	20	USD
20	CME	芝交所日經 225 平均指數日圓期貨 (Nikkei 225 Index)	CNK	2400	JPY
21	CME	芝交所日經 225 平均指數美元期貨 (Nikkei 225 Index)	CNU	20	USD
22	CME	小型納斯達克指數 NQ (E- mini NASDAQ)	NQ	20	USD
23	CME	標準普爾 500 指數 SP (S&P 500)	SP	20	USD
24	CME	小型標準普爾 500 指數 ES (E- mini S&P 500)	ES	20	USD
25	CME	澳元 AD (Australian Dollar Futures)	6A	20	USD
26	CME	微型澳元 AD (Micro Australian Dollar Futures)	M6A	14	USD
27	CME	英鎊 BP (Mini British Pound Futures)	6B	20	USD
28	CME	微型英鎊 BP (Micro British Pound Futures)	M6B	14	USD
29	CME	加元 CD (Canadian Dollar Futures)	6C	20	USD
30	CME	歐羅 EC (Euro Currencies Futures)	6E	20	USD
31	CME	小型歐羅 EC (Mini Euro Currencies Futures)	E7	20	USD
32	CME	微型歐羅 EC (Micro Euro Currencies Futures)	M6E	20	USD
33	CME	日圓 JY (Japanese Yen Futures)	6J	20	USD
34	CME	小型日圓 JY (Mini Japanese Yen Futures)	J7	20	USD
35	CME	微型日圓 JY (Micro Japanese Yen Futures)	MJY	14	JPY

序號	交易所	產品	產品代碼	標準佣金 (單邊)	幣種
36	CME	紐元 NZ (New Zealand Dollar Futures)	6N	20	USD
37	CME	瑞士法郎 SF (Swiss Franc Futures)	6S	20	USD
38	CME	微型瑞士法郎 SF (Micro Swiss Franc Futures)	M6S	14	USD
39	CME	人民幣 RMB (Chinese Reminbi)	RMB	20	USD
40	HKFE	H 股指數期貨/期權 HHI (H- Share Index Futures / Option)	HHI	70	HKD
41	HKFE	恒生指數期貨/期權 HSI (Hang Seng Index Futures / Option)	HIS	70	HKD
42	HKFE	小型 H 股指數期貨/期權 MCH (Mini H-Share Index Futures/ Option)	MCH	50	HKD
43	HKFE	小型恒生指數期貨/期權 MHI (Mini- Hang Seng Index Futures/ Option)	MHI	50	HKD
44	HKFE	美元兌人民幣期貨/期權 CUS (Hkex USD/RMB Futures/ Option)	CUS	70	CNY
45	HKFE	五年期人民币国债 HTF MOF T-bond Futures Contract	HTF	70	CNY
46	HKFE	人民币兑美元 UCN CNH/USD Futures	UCN	20	USD
47	LME	倫敦鋁 AL (LME Aluminium)	LAH	40	USD
48	LME	倫敦銅 CU (LME Copper)	LCA	40	USD
49	LME	倫敦鎳 NI (LME Nickel)	LNI	40	USD
50	LME	倫敦鉛 PB (LME Lead)	LPB	40	USD
51	LME	倫敦錫 SN (LME Tin)	LSN	40	USD
52	LME	倫敦鋅 ZN (LME Zinc)	LZS	40	USD
53	NYMEX	紐約期油 CL (Light Crude oil)	CL	20	USD
54	NYMEX	紐約期金 GC (Gold)	GC	20	USD
55	NYMEX	紐約期銅 HG (Copper)	HG	20	USD
56	NYMEX	取暖油 HO (Heating Oil)	HO	20	USD
57	NYMEX	天然氣 NG (Natural Gas)	NG	20	USD
58	NYMEX	紐約鈀金 PA (Palladium)	PA	20	USD
59	NYMEX	紐約白金 PL (Platinum)	PL	20	USD
60	NYMEX	小型期銅 (Mini Copper)	QC	14	USD
61	NYMEX	小型天然氣 MININATGS (Mini Natural Gas)	QG	14	USD
62	NYMEX	小型白銀 QI (Mini- Silver)	QI	14	USD
63	NYMEX	小型原油 MICL (Mini Crude)	QM	14	USD
64	NYMEX	小型黃金 QO (Mini- Gold)	QO	14	USD
65	NYMEX	紐約白銀 SI (Silver)	SI	20	USD
66	NYMEX	汽油 RB (RBOB Gasoline)	RB	20	USD
67	SGX	新華富時中國 A50 CN (FTSE/ Xinhua China A50)	CN	20	USD
68	SGX	日經 225 平均指數日圓期貨 (Nikkei 225 Index)	NK	2000	JPY
69	SGX	日經 225 平均指數美元期貨 (Nikkei 225 Index)	NU	20	USD
70	SGX	摩根台灣指數 TW (MSCI Taiwan Index)	TW	20	USD
71	NYBOT	可可 CC (Cocoa)	CC	20	USD
72	NYBOT	棉花 CT (Cotton)	CT	20	USD

序號	交易所	產品	產品代碼	標準佣金 (單邊)	幣種
73	NYBOT	美元指數 DX (US Dollar Index)	DX	20	USD
74	NYBOT	咖啡 KC (Coffee)	KC	20	USD
75	NYBOT	橙汁 OJ (Orange Juice FCOJ- A)	OJ	20	USD
76	NYBOT	國際糖#11 SB (Sugar #11)	SB	20	USD
77	NYBOT	小型羅素 2000 指數 TF (Mini Russell 2000 Index)	TF	20	USD
78	IPE	布蘭特期油 BC (Brent Crude Oil)	COIL	20	USD
79	IPE	WTI 期油 (WTI Crude Oil)	W	20	USD
80	IPE	柴油 GAS (Gas Oil)	G	20	USD
81	KLCE	棕櫚油 FCPO (Crude Palm Oil)	KPO	30	MYR
82	KRX	韓國 KOSPI200 指數 KOSPI (Korean Stock Price Index 200)	KS	20	USD
83	EUREX	10 年期德國政府公債期貨 EURO-BUND FUTURE	EB	20	EUR
84	EUREX	德國股票指數期貨 DAX INDEX FUTURE	DZX	20	EUR
85	EUREX	歐盟 STOXX50 期貨 EURO STOXX50 FUTURE	FESX	20	EUR
86	EUREX	2 年期德國債券期貨 Euro-Schatz Future	FGBS	20	EUR
87	EUREX	5 年期歐元債券期貨 Euro-Bobl Future	FGBM	20	EUR
88	LIFFE	倫敦富時 100 指數 FT (FTSE 100 Index)	Z	20	GBP
89	HKFE	小型倫敦鋁 LRA (London Aluminium Mini Futures)	LRA	40	CNY
90	HKFE	小型倫敦銅 LRC (London Copper Mini Futures)	LRC	50	CNY
91	HKFE	小型倫敦鋅 LRZ (London Zinc Mini Futures)	LRZ	40	CNY
92	HKFE	五年期人民幣國債 HTF MOF T-bond Futures Contract	HTF	60	CNY
93	HKFE	人民幣兌美元 UCN CNH/USD Futures	USN	20	USD
94	HKFE	人民幣黃金期貨(GDR) CNH Gold Futures	GDR	70	CNY
95	HKFE	美元黃金期貨(GDU) USD Gold Futures	GDU	20	USD
96	JPX	大型日經 225 平均指數期貨 Nikkei 225 Futures	JNK	1,600	JPY
97	JPX	十年期日本國債 (Ten-year Treasury)	JGB	1,600	JPY
98	TOCOM*	小型東京黃金 JAM (Tokyo Gold)	JAM	1,600	JPY
99	TOCOM*	東京黃金 JAU (Tokyo Gold)	JAU	1,600	JPY
100	TOCOM*	東京白銀 JSV (Tokyo Silver)	JIA	1,600	JPY
101	TOCOM*	東京鈀金 JPA (Tokyo Palladium)	JMA	1,600	JPY
102	TOCOM*	東京白金 JPL (Tokyo Platinum)	JPL	1,600	JPY
103	TOCOM*	日本橡膠 JRU (Japan Rubber)	JRI	1,600	JPY
104	TOCOM*	日本原油 JCO (Japan Crude Oil)	JCO	1,600	JPY
105	CME	比特幣 BTC (BITCOIN)	BTC	20	USD

此表會不斷更新，如有查詢請聯繫本公司。

其他額外交易收費

序號	產品	交易所費用	證監會征費	合計
1	恒生指數期貨	HK\$10.00	HK\$0.54	HK\$10.54
2	恒生指數期權	HK\$10.00	HK\$0.54	HK\$10.54
3	小型恒生指數期貨	HK\$3.50	HK\$0.1	HK\$3.60
4	小型恒生指數期權	HK\$2	HK\$0.1	HK\$2.1
5	H 股指數期貨	HK\$3.50	HK\$0.54	HK\$4.04
6	H 股指數期權	HK\$3.50	HK\$0.54	HK\$4.04
7	小型 H 股指數期貨	HK\$2	HK\$0.1	HK\$2.1
8	小型 H 股指數期權	HK\$1	HK\$0.54	HK\$1.54
9	中華交易服務中國 120 指數期貨	HK\$10.00	HK\$0.54	HK\$10.54
10	美元兌人民幣期貨	HK\$8	無	HK\$8
11	美元兌人民幣期權	HK\$8	無	HK\$8

備注:

IPE: 倫敦國際石油交易所,

HKFE: 香港期貨交易所,

LIFFE: 倫敦國際金融期貨交易所,

NYBOT: 紐約期貨交易所,

CME: 芝加哥商業交易所,

HKFE: 香港期貨交易所,

CBOT: 芝加哥期貨交易所,

KRX: 韓國交易所,

TOCOM: 東京交易所,

LME: 倫敦金屬交易所,

NYMEX: 紐約商品期貨交易所,

SGX: 新加坡交易所

LME 交易時間: Inter-office telephone trading-24 小時,

夏令場內交易: 18:40- 00:00 (香港時間),

冬令場內交易時間+1

***TOCOM** 橡膠期貨現貨月保證金需加多 (金額按照交易所之決定)

五. 期貨合約細則及其他相關資源

有關期貨合約細則及其他相關資源,可到參考以下鏈結:

期貨合約細則及其他相關資源	
期貨相關係數表	期貨相關係數表
LME 術語彙編	LME 術語匯編
期權知識	期權知識
財經日曆	財經日曆
合約細則表	合約細則表
產品到期表	產品到期表
交易所假期表	交易所假期表
有關期貨及期權知識網頁	錢家有道

七.免責聲明

1. 本操作指南所提供之金融市場資訊及其他資料(包括圖表影象) (「資料」)均為越秀期貨有限公司、其資料供應商或其認可者之財產，並受到適用之版權法例所保護。此等資料均不得未經越秀期貨之事前書面同意而以任何形式複製、傳送、傳播、出售、分發、出版、廣播、傳閱、貯存作其後使用或作任何商業用途。
2. 此內所載之資料乃得自可靠之來源，惟越秀期貨、其資料供應商及其認可者並不聲明、保證或承諾此等資料在任何特定用途上俱為準確、完整、及時、可靠或適當。越秀期貨、其資料供應商及其認可者並不會對閣下及/或任何第三者負上因使用本操作指南、或倚賴任何本操作指南提供之資料或服務而引致之民事侵權行為責任、合約責任或任何其他責任。越秀期貨、其資料供應商及其認可者在任何情況下均不會因任何損失利潤或損失機會、或任何間接、特別、隨之發生的、偶發性或懲罰性損害賠償而對閣下及/或任何第三者承擔責任，即使越秀期貨、資料供應商或認可者事前已獲悉此等賠償之可能性。
3. 越秀期貨可隨時終止或更改本操作指南所提供之資料、產品或服務，而毋須事先通知閣下。
4. 本操作指南並不包含在任何司法管轄區(包括但不限於美國及英國)作任何期貨、產品或服務之要約或招攬(該等司法管轄區對於期貨、產品或服務的要約或銷售並非獲准或豁免於規例，或受法例禁止)。此外，並非所有國家可獲得本操作指南所提供之期貨，產品或服務。
5. 本操作指南所載資料並非亦不應被視為購買或認購任何投資產品或服務的建議或邀約或邀請。投資涉及風險。投資者應在作出任何投資決定前，仔細考慮本網頁所介紹的產品或服務是否適合本身的情況包括財務狀況及需要、投資目標及經驗。過往表現數據並非未來表現的指標。投資者應參閱個別產品的說明書或銷售文件，了解產品詳情及所涉風險。投資產品價格可升可跌。買賣投資產品均可能帶來虧損，而不一定可賺取利潤。